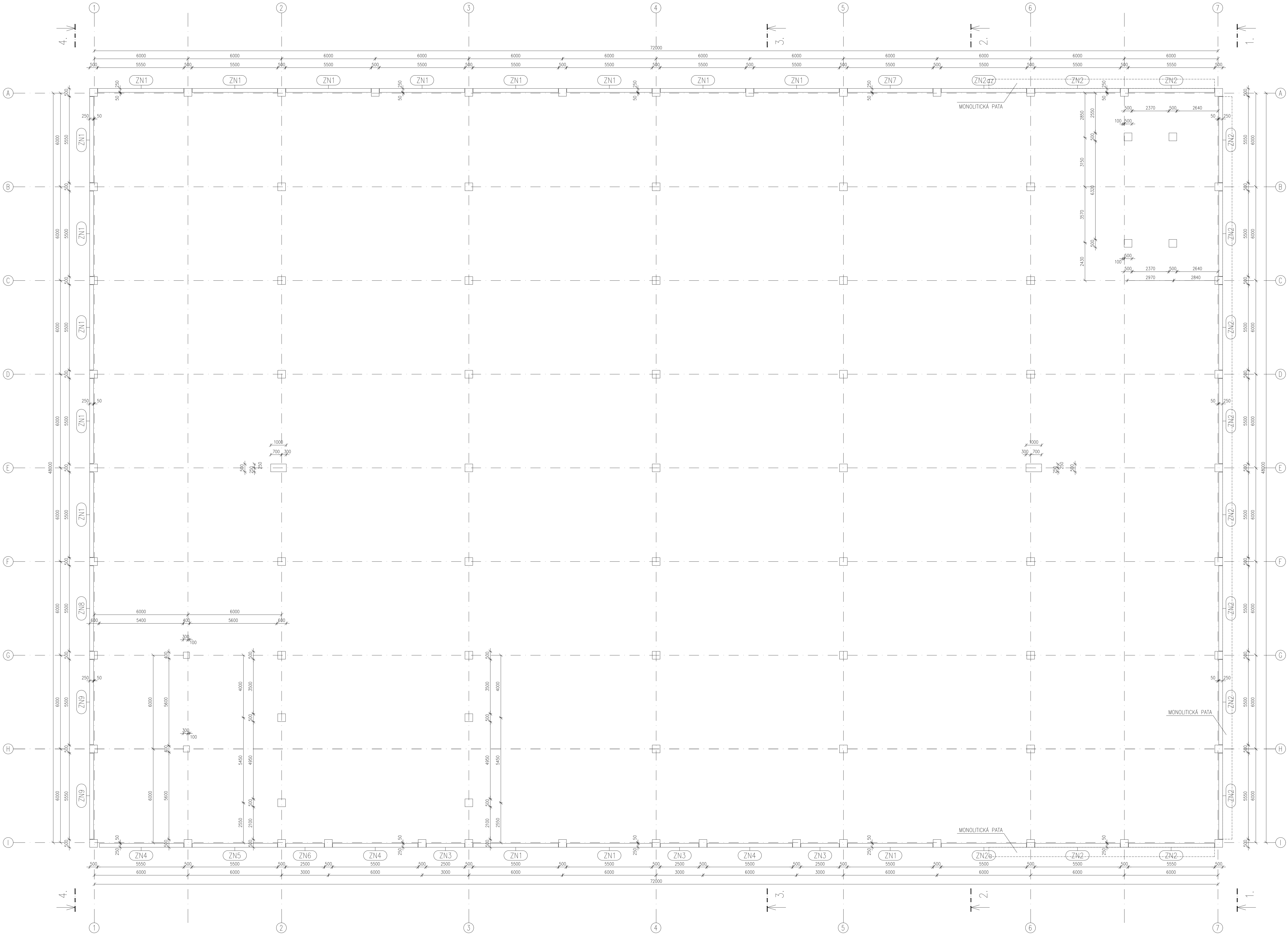
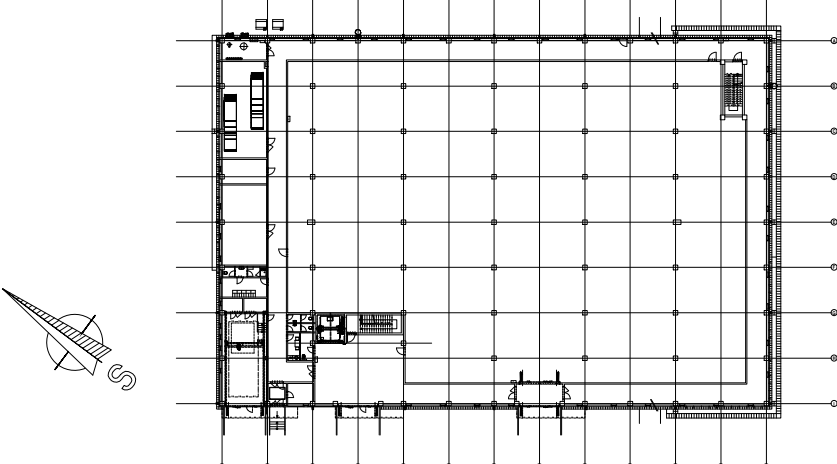


PŮDORYS SLOUPŮ A ZÁKLADOVÝCH NOSNÍKŮ
M 1:100



- POZNÁMKY
- PŘESNÉ ROZMĚRY OTVORŮ PRO DVEŘE A VRATA BUDOU UPŘESNĚNY V DALŠÍM STUPNI PD DLE FINÁLNÍHO DODAVATELE
 - SLOUPY OSAZOVAT DO KAUCHŮ, PO OSÁZENÍ KAUCHŮ VYPLNIT min. JB C20/25
 - ZÁKLADOVÉ NOSNÍKY V OSÁCH 1-A / 5+7 JSOU OPATŘENY MONOLITICKOU OPĚRNOU PATAU
 - KONSTRUKCE PODLAH NEJSOU SOUČÁSTÍ DODÁVKY BK
 - ZPŮSOB PŘÍPEVNĚNÍ JEDNOTLIVÝCH DÍLCŮ BUDE SOUČÁSTÍ VÝROBNÍ DOKUMENTACE
 - KOTVENÍ PRVKY DÍLCŮ BUDOU ZOHLEDNĚNY V OZNAČENÍ PRVKŮ
 - ZDĚNÉ + SDK KONSTRUKCE NEJSOU SOUČÁSTÍ DODÁVKY BK
 - NOSNÉ ZDIVO VÝPLŇOVÉ ZDIVO + PŘÍČKY – UKONČENÍ ZDIVA POD PREFAB PRVKY
 - VIZ. TZ, SPÁRU VYPLNIT PLASTICKÝM MATERIÁLEM
- NEDILNOU SOUČÁSTÍ VÝKRESU JE TECHNICKÁ ZPRÁVA



±0,000=270,200 B.p.v.
SOORADNICE V SOORADNICOVÉM SYSTÉMU S-JTSK A VÝŠKOVÉM SYSTÉMU BALT PO VÝROVNÁNÍ.

| | | | | |
|---|---|---|---------------------|--|
| | | | | |
| | | | | |
| | | | | |
| REVIZE Č.: | OBSAH : | | DATAUM : | |
| TENTO VÝKRES JE DLE AUTORSKÉHO ZÁKONA MAJETKEM PROJEKTOVÉHO ATÉLIERU, JENHO KOPÍROVÁNÍ A ROZŠŔŔOVÁNÍ JE MOŽNO POUŽÍTE SE SOUHLASEM AUTORA | | | | |
| MÍSTO STAVBY: | AREÁL NÁRODNÍHO ZEMĚDĚLSKÉHO MUZEA V ČÁSLAVI, JENÍKOVSKÁ 1762, 286 01 ČÁSLAV | | | |
| OBJEDNATEL: | NÁRODNÍ ZEMĚDĚLSKÉ MUZEUM, S.P.O., KOSTELNÍ 44, 170 00 PRAHA 7 | | | |
| ZÁSTUPCE INVESTORA: | Ing. M. PŮČEK, MBA, Ph.D., GENERÁLNÍ ŘEDITEL A Ing. ZVŮCH, CSc., PROVOZNĚ-EKONOMICKÝ NÁMĚSTK | | | |
| PROJEKTANT: | PROJEKTOVÝ ATÉLIER PRO ARCHITEKTURU A POZEMNÍ STAVBY, s.r.o. BĚLEHRADSKÁ 199/70, 120 00, PRAHA 2, IČO : 45308616 TEL.: 224 250 555, 222 512 997 WWW.ATELIERTS.CZ EMAIL: ATELIERTS@ATELIERTS.CZ | | | |
| | | | | |
| ODPOV. PROJEKTANT: | ZPRACOVATEL ČÁSTI: | KRESLIL: | KONTROLOVAL: | |
| Ing. V. DIBELKA Ph.D. | Ing. J. SOUDEK | Ing. J. SOUDEK | Ing.arch. T.ŠANTAVÝ | |
| Č. ZÁK.: | 912 110 17 00 | NÁZEV DÍLA: | Č. PRÁCE: | |
| DATAUM: | 12/2018 | DOKUMENTACE PRO PŘÍPRAVU STAVBY - AKTUALIZACE | | |
| POČET A4: | 15 | PRO PROVOZNĚ NÍZKONÁKLADOVÝ DEPOZITÁŘ ČÁSLAV | | |
| NÁZEV DOK: | | | | |
| VĚŠTÍKO: | ČÁST: | | | |
| 1:100 | D.1.2 KONSTRUKČNÍ ŘEŠENÍ | | | |
| STUPĚŇ: | NÁZEV PRŮŘÍZU: | | | |
| DPS – AKTUALIZACE | PŮDORYS SLOUPŮ A ZÁKLADOVÝCH NOSNÍKŮ | | | |
| PROJEKT: | KONSTRUKČNÍ ŘEŠENÍ | | | |
| | D.1.2.2 | | | |